



딥러닝 AI를 이용한 즉시 보상형

# 스마트 폐건전지 수거함



**EVERY  
SOLUTION**  
FUTURE, ENVIRONMENT AND HUMAN

# 장애인과 더불어 사회적 경제를 실현하는 재활용 수집 디바이스 기업



**미래**

다음 세대를 위한  
지속가능한 환경사업



**환경**

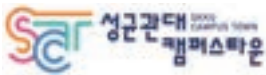
미래 탄소중립과  
자원순환을 실현



**사람**

사회적 경제를  
실현하여 상생

## 지원 사업 선정 & 인증



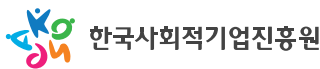
성균관대학교캠퍼스타운 선정



장애인기업 판로지원사업 선정



청년창업사관학교 졸업 기업



사회적 기업가 육성 사업



데이터바우처 지원사업 선정



녹색기업 전방위지원사업 선정



# ESG 인증



에브리솔루션은 환경 기업, 장애인 기업으로서  
폐전지 수거함을 구매하는 것만으로도  
ESG 경영 공시의 아래 항목을 충족할 수 있습니다

## K-ESG 가이드라인

- 환경 E-6-2 폐기물 재활용 비율
- 사회 S-6-1 협력사 ESG 경영 (장애인기업, 예비사회적기업준비)
- 사회 S-7-1 전략적 사회 공헌

## GRI (Global Reporting Initiative) Standards

- 102-31 경제적 환경적 사회적 토픽에 대한 점검
- 203-1 사회 기반 시설 투자와 지원 서비스의 개발 및 영향
- 203-2 영향 규모 등 중요한 간접 경제 효과
- 306-4 폐기물 재활용
- 413-1 지역사회 참여 .영향 평가 발전 프로그램의 운영 비율
- 414-1 사회적 영향 평가를 통해 스크리닝된 신규 협력 회사

## SASB 기준

금융기관의 지속가능성회계기준위원회(Sustainability Accounting Standards Board, SASB)가 발표한  
지속가능성회계기준(Sustainability Accounting Standard) 에 따름

FN-CB-410a.2. 신용 분석에 환경, 사회, 지배구조(ESG) 요소를 포함시키기 위한 접근법의 설명에 대응

# 자원 순환 디지털 재활용 플랫폼 RE:SEED



EPR 및 판매적립금 운용  
무상제공 폐건전지 재생  
장애인 및 노인 고용 창출



캔 수거



건전지 수거

류, 보상 확립  
상'으로 진화



## 관공서

장애인취약계층 지원사업  
재활용률 개선  
캠페인 행사 진행  
지역화폐

캠페인 행사 진행



수집된 재활용 데이터  
공유

## 기업

캠페인 행사 지원  
탄소배출권, 탄소상쇄권  
EPR제도



판매수익  
신제품 광고





## 우리 기업은



장애인특화사업장 준비



취약 계층 우선 고용



예비사회적기업 준비



우선 구매 제도

## 커스터마이징

### 포인트 교환 제품

종량제 봉투, 친환경 세제 등  
적립 포인트 교환 제품에 대한  
커스터마이징이 가능합니다



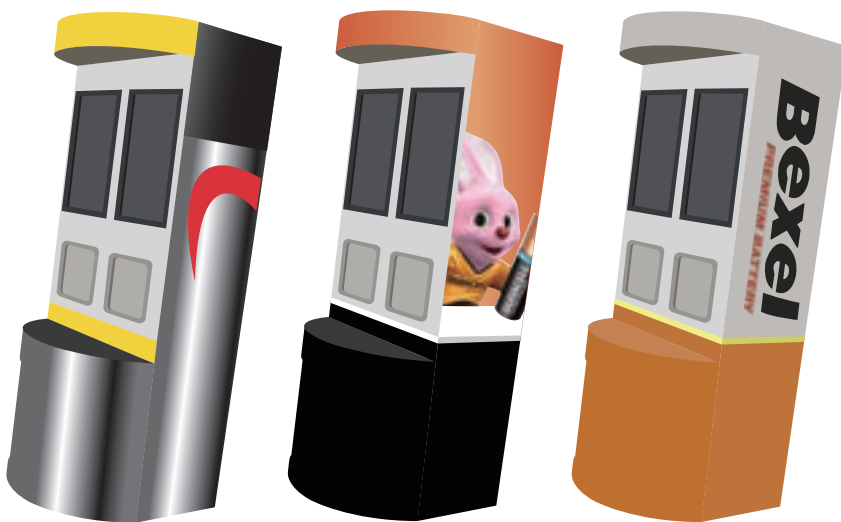
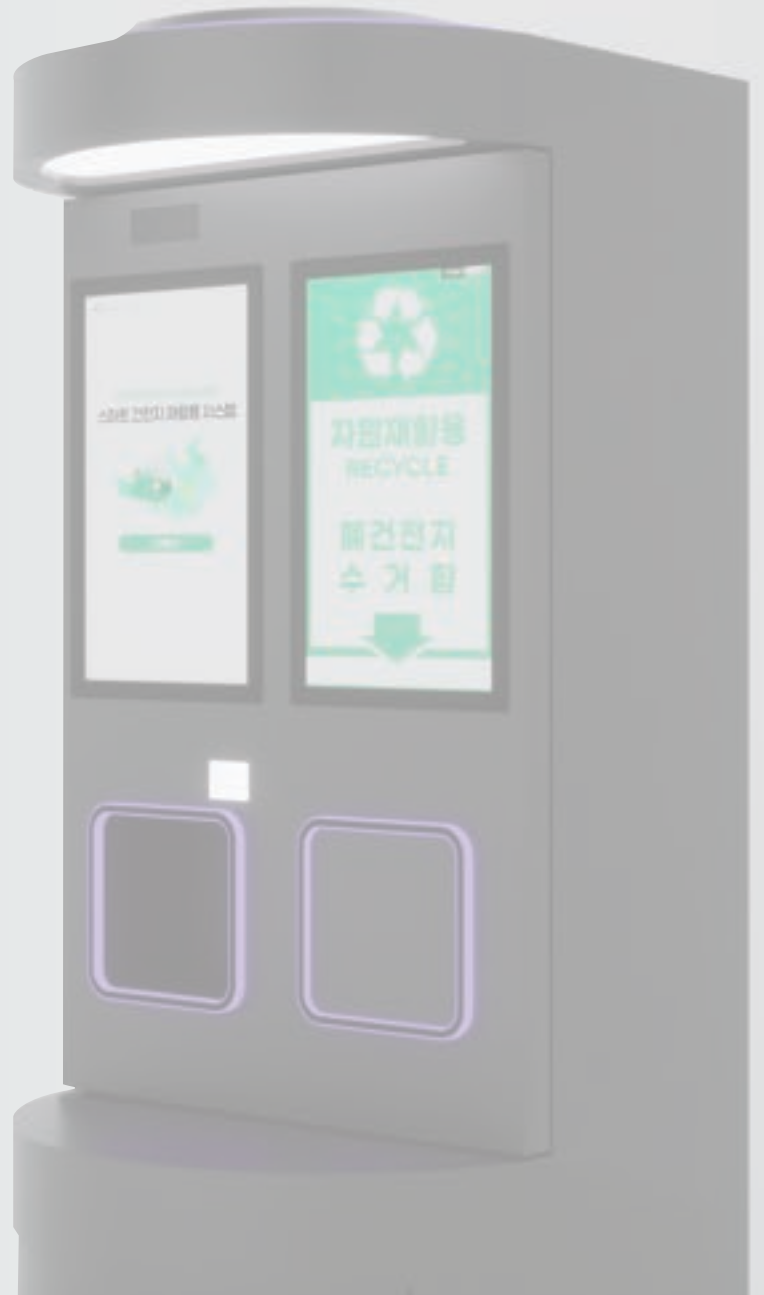
종량제 봉투



친환경 세제

## 우리 제품을 구매하면

- ☑ 리워드 지역사회 환원
- ☑ 무인, 비대면 운영
- ☑ 수거 환경 개선
- ☑ 의무수거율 KPI 달성
- ☑ 재활용측면 공공서비스 확립



### 제품 외관

인테리어나 기업에 따라  
제품 외관을 다양하게  
커스터마이징할 수 있습니다

# 제품기능



## 빅데이터 AI 사용

다량의 폐건전지를 넣어도 개수와 중량을 정확히 식별하여 수거를 진행하며 이물질을 선별



## 적립 건전지 즉시 교환

자동화 무인 시스템으로 폐건전지를 새 제품이나 포인트로 즉시 교환하여 재활용률을 획기적으로 개선



## 어플리케이션 연동

모바일 앱으로 수거함 위치를 파악하고 적립된 포인트와 교환 내역을 확인



## 네트워크망

원격 CS 및 관리가 가능하여 기기 문제를 빠르게 파악하고 대응



# 수거과정

01

## 폐건전지 투입

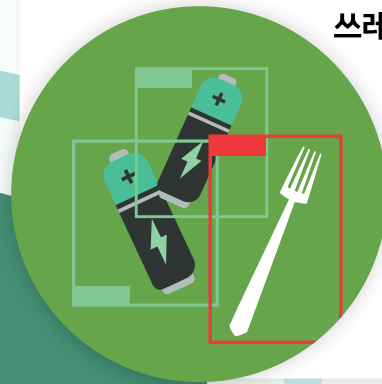
장비를 조작하여  
건전지를 투입합니다



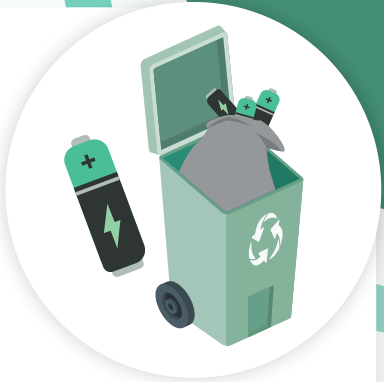
02

## AI 모듈로 건전지 인식

내부에서 AI모듈이  
건전지를 인식하고  
쓰레기를 분류합니다



## 건전지 수거과정



04

## 폐건전지 수거

폐건전지가 모이면 수거해갑니다



03

## 리워드 지급

건전지 인식 완료 후  
설정된 리워드를 지급합니다

# 이용방법

터치 스크린 운영 시스템과 모바일 어플리케이션 연동으로 무인 운영됩니다

## 01 모바일로 수거함의 위치를 찾아보세요



## 02 다 쓴 건전지를 투입하세요



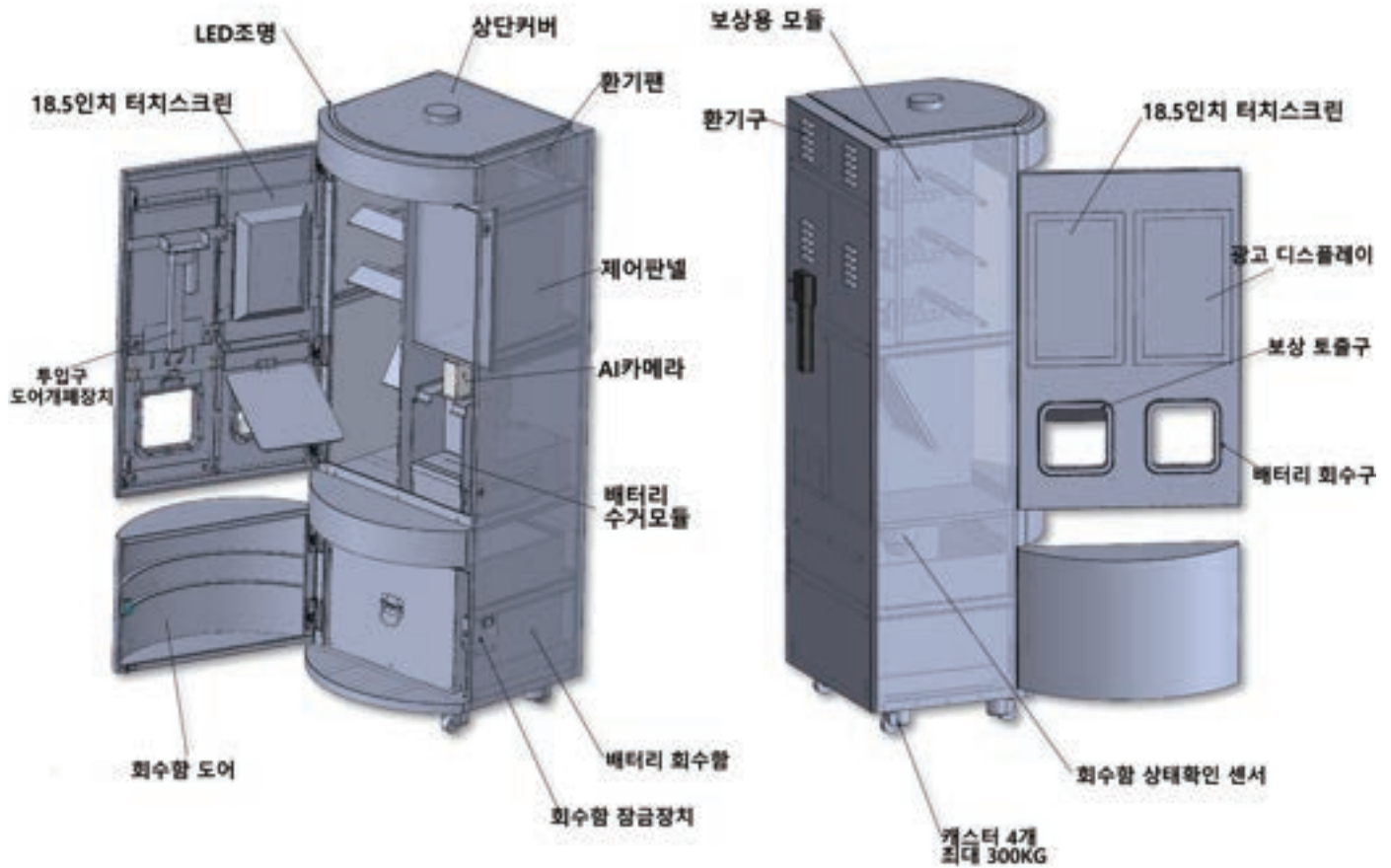
## 03 건전지 인식이 완료된 후 포인트를 적립합니다



## 04 적립한 건전지를 새 제품으로 교환하세요



# 제품 스펙



외경 Size 640\*640\*1,650(mm)

중량 100kg

Touch Display 정전식

LCD Display 산업용

LCD Size 18.5 Inch

LCD 해상도 1920\*1080/ 250DPI

LCD 밝기 300

전자저울 0.01~6(kg, min~max)

정격전압 AC 220~240 V 50/60 Hz

정격전류 0.7 A

정격출력 60 W

최대출력 75 W



본사 | 서울특별시 영등포구 버드나루로14길 25 장애인기업종합지원센터 401호  
공장 | 경기도 파주시 조리읍 문원길 247 주식회사 에브리솔루션  
전화번호 | 02-6012-4888  
홈페이지 | [www.everysolution.co.kr](http://www.everysolution.co.kr)  
이메일 | [everysolution@naver.com](mailto:everysolution@naver.com)